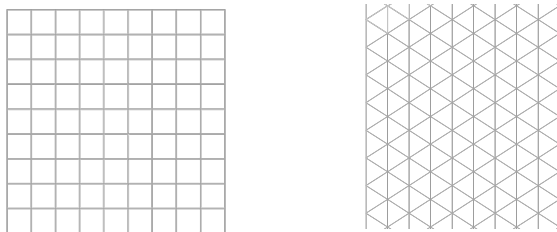
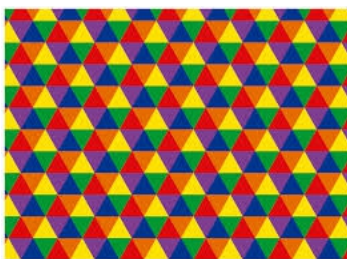


MÓDULOS Y REDES MODULARES

Una **red modular** es una estructura ordenada geográficamente con formas triangulares, rectangulares o derivadas, que cubren toda la superficie de la obra.

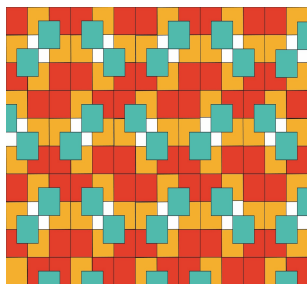


Llamaremos **módulos** son las figuras básicas que se repiten y relacionan gracias a esa estructura modular.



Tipos de composiciones modulares:

Las **redes modulares simples** están formadas por la repetición de una sola figura, normalmente geométrica (triángulo, rectángulo, hexágono,...).



Las **redes modulares compuestas** están formadas por varias figuras geométricas o por la superposición de varias redes modulares simples.



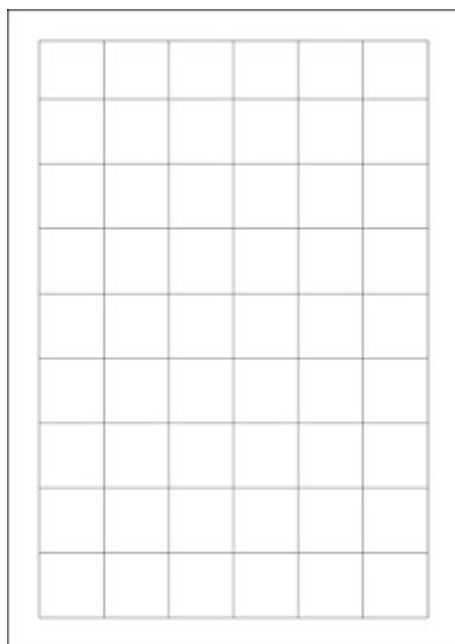
ACTIVIDAD

1. RED MODULAR DE CUADRADOS

Dibujar un margen de 1,5 cm alrededor de un formato A4 :

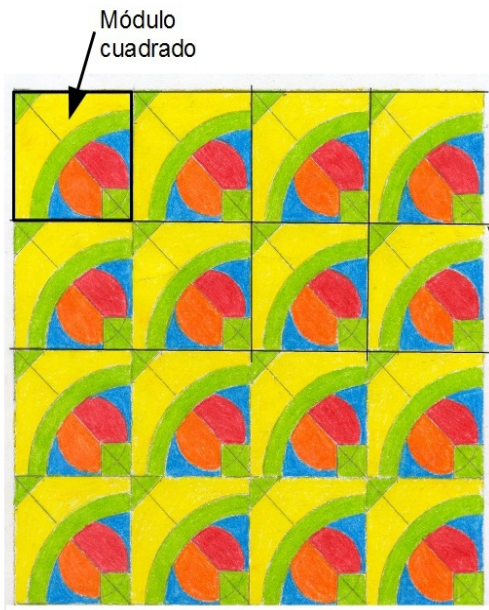


Dibujar una red de cuadrados de 3 cm de lado:



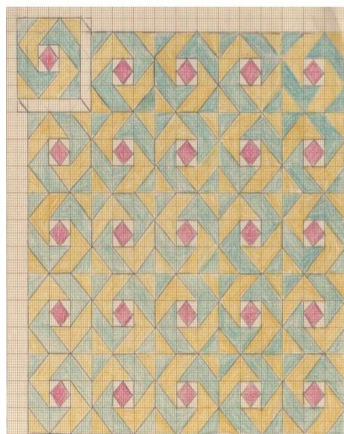
2-DISEÑAR UN MÓDULO CUADRADO, REPETIR Y COLOREAR LA RED DE CUADRADOS

Diseñar un módulo basado en el cuadrado, repetirlo y colorear la red de cuadrados anterior.



El módulo, al repetirse genera una red cuadrada cuadrada, generando un DISEÑO MODULAR.

Tu diseño puede ser lo simple o lo complicado que decidas, el nivel lo pones tú. Si buscas en internet: “red modular”, verás muchos ejemplos. Pero recuerda, documéntate, inspírate, pero **no copies**.



Redes modulares de módulo cuadrado

